

A large yellow cross graphic is centered on the page. It consists of a vertical bar and a horizontal bar that intersect at their midpoints. The text is positioned around this cross.

UCV

en Cifras

2000

Facultad de Ciencias Veterinarias

MATRÍCULA ESTUDIANTIL DE PREGRADO AÑO 2000

<u>FACULTAD</u>	<u>TOTAL</u>
CIENCIAS VETERINARIAS	710

Tabla N° 1

FUENTE: SECRETARÍA

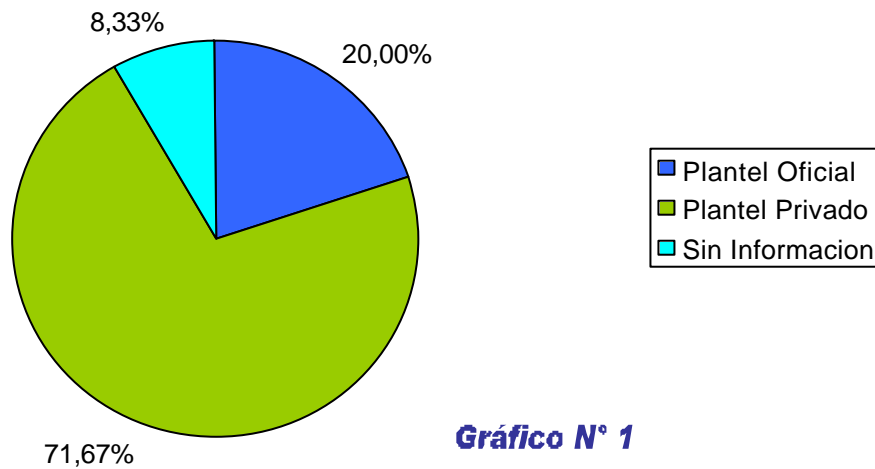
NUEVOS INSCRITOS EN PREGRADO AÑO 2000

<u>FACULTAD</u>	<u>TOTAL</u>
CIENCIAS VETERINARIAS	60

Tabla N° 2

FUENTE: SECRETARÍA

PROCEDENCIA DE NUEVOS INSCRITOS AÑO 2000



<u>FACULTAD</u>	<u>PLANTEL OFICIAL</u>	<u>PLANTEL PRIVADO</u>	<u>SIN INFORMACIÓN</u>	<u>TOTAL</u>
CIENCIAS VETERINARIAS	12 20,00%	43 71,67%	5 8,33%	60 100,00%

FUENTE: SECRETARÍA

Tabla N° 3



NIVEL SOCIOECONÓMICO DE LOS NUEVOS INSCRITOS AÑO 2000

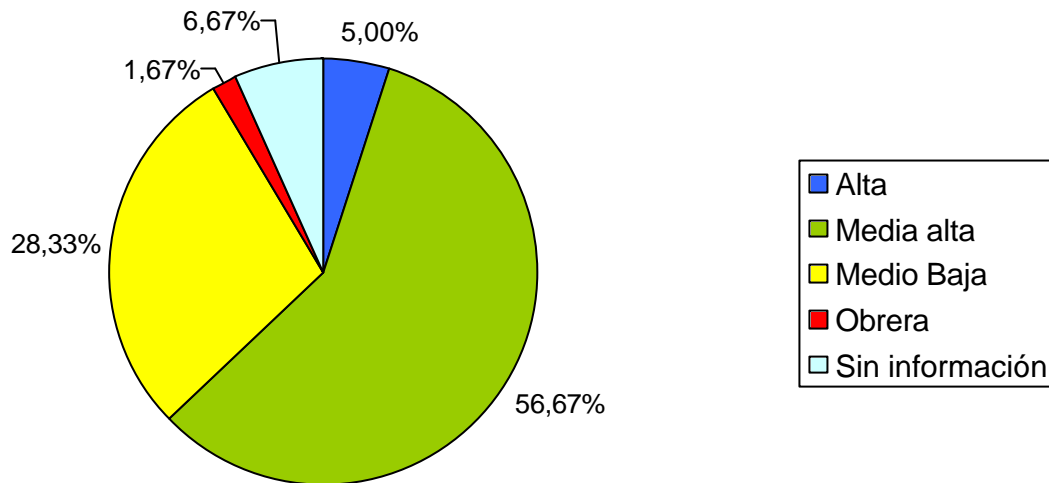


Gráfico N° 2

FACULTAD	NIVEL SOCIOECONÓMICO					TOTAL
	ALTA	MEDIA ALTA	MEDIO BAJA	OBRERA	SIN INFORMACIÓN	
CIENCIAS VETERINARIAS	3	34	17	1	4	60
	5,00%	56,67%	28,33%	1,67%	6,67%	100,00%

FUENTE: SECRETARÍA

Tabla N° 4



EGRESADOS DE PREGRADO AÑO 2000

<u>FACULTAD</u>	<u>TOTAL</u>
CIENCIAS VETERINARIAS	119

Tabla N° 5

FUENTE: SECRETARÍA

EGRESADOS EN TIEMPO PREVISTO DE LA CARRERA AÑO 2000

<u>FACULTAD</u>	<u>TOTAL</u>
CIENCIAS VETERINARIAS	0

Tabla N° 6

FUENTE: SECRETARIA

ESTUDIANTES INSCRITOS EN LOS ÚLTIMOS 5 AÑOS

FACULTAD	1996	1997	1998	1999	2000
CIENCIAS VETERINARIAS	138	0	99	118	123

Tabla N° 7

FUENTE: SECRETARIA

GRADUADOS CON MENCIÓN HONORÍFICA AÑO 2000

<u>FACULTAD</u>	<u>TOTAL</u>
CIENCIAS VETERINARIAS	0

Tabla N° 8

FUENTE: SECRETARIA



DEMANDA ESTUDIANTIL DE PREGRADO AÑO 2000

FACULTAD	TOTAL
CIENCIAS VETERINARIAS	1086

Tabla N° 9

FUENTE SECRETARIA

MATRÍCULA DE POST-GRADO AÑO 2000

<u>CURSO DE POSTGRADO</u>	<u>MAESTRÍA</u>	<u>ESPECIALIZACIÓN</u>	<u>TOTAL</u>
MEDICINA VETERINARIA	60	24	84
REPRODUCCION ANIMAL	18	0	18
PRODUCCIÓN ANIMAL	39	2	41
TOTAL	117	26	143

Tabla N° 10

FUENTE: COORDINACIÓN CENTRAL DE POSTGRADO.



PERSONAL DOCENTE Y DE INVESTIGACIÓN ACTIVO POR DEDICACIÓN AÑO 2000

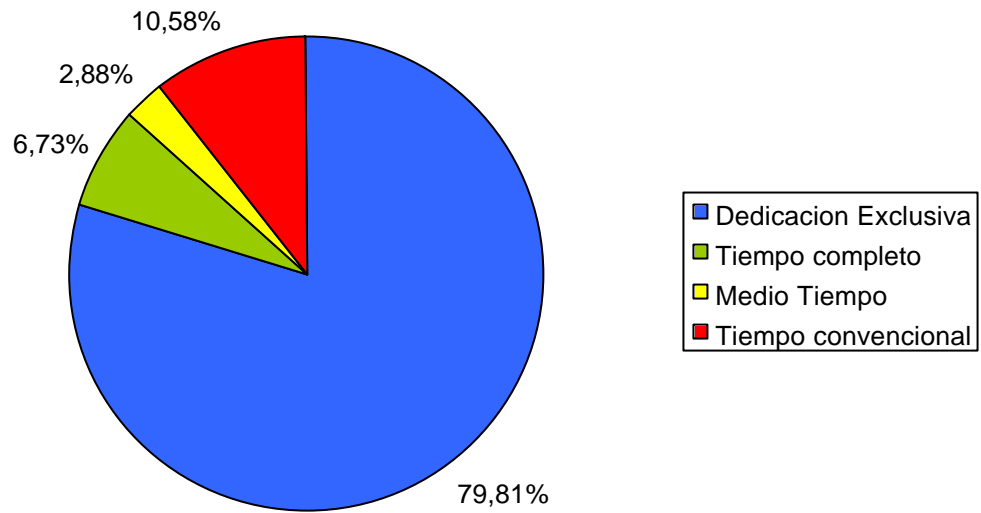


Gráfico N° 3

FACULTAD	DEDICACION EXCLUSIVA	TIEMPO COMPLETO	MEDIO TIEMPO	TIEMPO CONVENCIONAL	TOTAL
CIENCIAS VETERINARIAS	83 79,81%	7 6,73%	3 2,88%	11 10,58%	104 100,00%

Tabla N° 11

FUENTE: FACULTAD DE CIENCIAS VETERINARIAS



PERSONAL DOCENTE Y DE INVESTIGACIÓN ACTIVO POR CATEGORÍA AÑO 2000

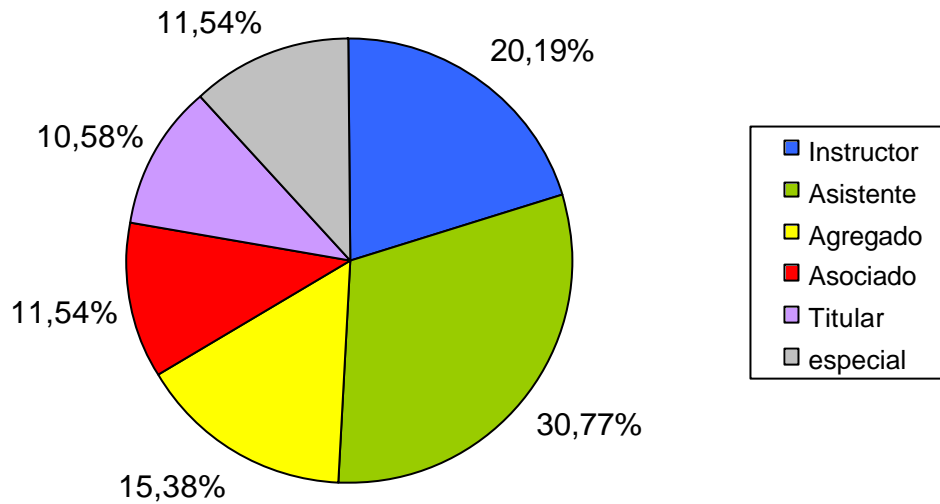


Gráfico N° 4

FACULTAD	INSTRUCTOR	ASISTENTE	AGREGADO	ASOCIADO	TITULAR	ESPECIAL	TOTAL
CIENCIAS VETERINARIAS	21	32	16	12	11	12	104
	20,19%	30,77%	15,38%	11,54%	10,58%	11,54%	100,00%

Tabla N° 12

FUENTE: FACULTAD DE CIENCIAS VETERINARIAS



PERSONAL DOCENTE Y DE INVESTIGACIÓN ACTIVO POR NIVEL ACADÉMICO AÑO 2000

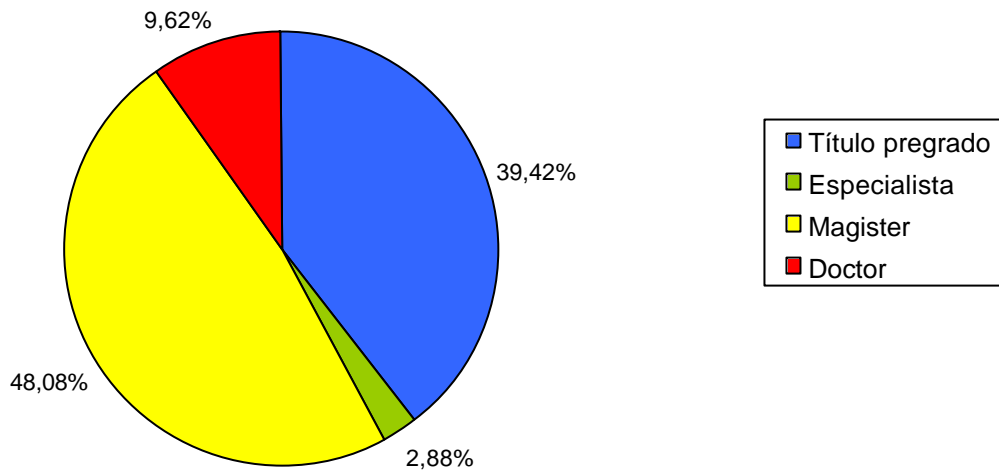


Gráfico N° 5

FACULTAD	PREGRADO	ESPECIALISTA	MAGISTER	DOCTOR	TOTAL
CIENCIAS VETERINARIAS	41	3	50	10	104
	39,42%	2,88%	48,08%	9,62%	100,00%

Tabla N° 13

FUENTE: FACULTAD DE CIENCIAS VETERINARIAS



PERSONAL DOCENTE Y DE INVESTIGACIÓN POR CONDICIÓN LABORAL AÑO 2000

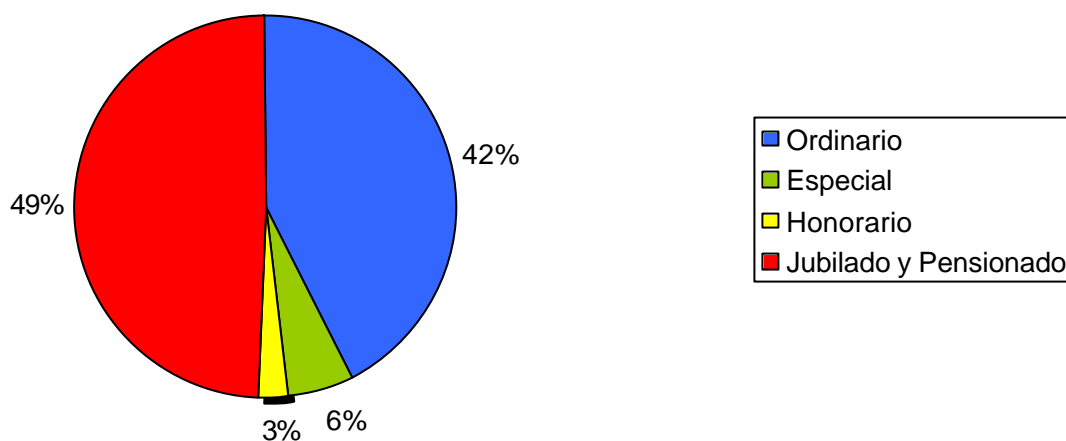


Gráfico N° 8

FACULTAD	ORDINARIO	ESPECIAL	HONORARIO	JUBILADO Y PENSIONADO	TOTAL
CIENCIAS VETERINARIAS	92	12	6	107	217
	42,40%	5,53%	2,76%	49,31%	100,00%

Tabla N° 14

FUENTE: FACULTAD DE CIENCIAS VETERINARIAS



PERSONAL DOCENTE Y DE INVESTIGACIÓN CON ATRASO EN EL ASCENSO AÑO 2000

<u>FACULTAD</u>	<u>TOTAL</u>
CIENCIAS VETERINARIAS	NO HAY PROFESORES CON ATRASO EN EL ASCENSO

Tabla N° 15

PROYECTOS DE INVESTIGACIÓN PRESENTADOS AL CDCH AÑO 2000

<u>FACULTAD</u>	<u>TOTAL</u>
CIENCIAS VETERINARIAS	8

Tabla N° 16

FUENTE: CONSEJO DE DESARROLLO CIENTÍFICO Y HUMANÍSTICO

PERSONAL ADMINISTRATIVO AÑO 2000

<u>FACULTAD</u>	<u>TOTAL</u>
CIENCIAS VETERINARIAS	170

FUENTE: FACULTAD DE CIENCIAS VETERINARIAS

Tabla N° 17

PERSONAL OBRERO AÑO 2000

<u>FACULTAD</u>	<u>TOTAL</u>
CIENCIAS VETERINARIAS	136

FUENTE: FACULTAD DE CIENCIAS VETERINARIAS

Tabla N° 18



