

UCV
en Cifras

2001

Facultad de Ciencias Veterinarias



MATRÍCULA ESTUDIANTIL DE PREGRADO AÑO 2001

<u>FACULTAD</u>	<u>TOTAL</u>
CIENCIAS VETERINARIAS	611

FUENTE: SECRETARÍA

Tabla N° 1

NUEVOS INSCRITOS DE PREGRADO AÑO 2001

<u>FACULTAD</u>	<u>TOTAL</u>
CIENCIAS VETERINARIAS	127

FUENTE: SECRETARÍA

Tabla N° 2

PROCEDENCIA DE NUEVOS INSCRITOS AÑO 2001

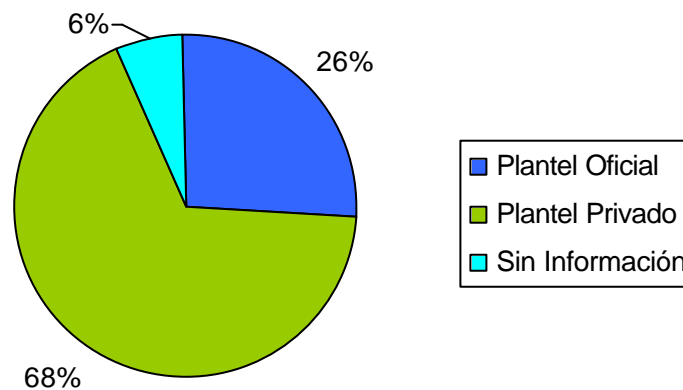


Gráfico N° 1

FACULTAD	PLANTEL OFICIAL	PLANTEL PRIVADO	SIN INFORMACIÓN	TOTAL
CIENCIAS VETERINARIAS	33	86	8	127
	25.98%	67.72%	6.%	100,00%

FUENTE: SECRETARÍA

Tabla N° 3



NIVEL SOCIOECONÓMICO DE LOS NUEVOS INSCRITOS AÑO 2001

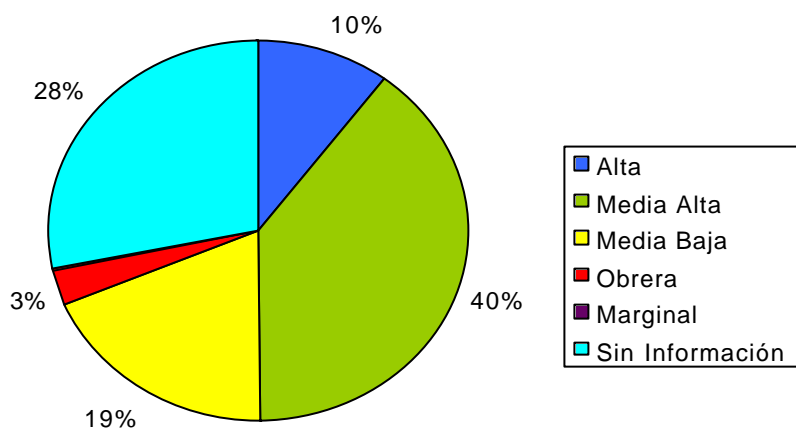


Gráfico N° 2

FACULTAD	NIVEL SOCIOECONÓMICO						TOTAL
	ALTA	MEDIA ALTA	MEDIA BAJA	OBRERA	MARGINAL	SIN INFORMACIÓN	
CIENCIAS VETERINARIAS	13 10.24%	50 39.37%	24 18.90%	4 3.15%	0 0,0%	36 28.35%	127 100,00%

Tabla N° 4

FUENTE: SECRETARÍA



EGRESADOS DE PREGRADO AÑO 2001

<u>FACULTAD</u>	<u>TOTAL</u>
CIENCIAS VETERINARIAS	143

Tabla N° 5

FUENTE: SECRETARÍA

EGRESADOS EN TIEMPO PREVISTO DE LA CARRERA 2001

<u>FACULTAD</u>	<u>TOTAL</u>
CIENCIAS VETERINARIAS	0

Tabla N° 6

FUENTE: SECRETARÍA

ESTUDIANTES INSCRITOS EN LOS ÚLTIMOS 5 AÑOS

<u>FACULTAD</u>	1997	1998	1999	2000	2001
CIENCIAS VETERINARIAS	0	99	118	60	127

Tabla N° 7

FUENTE: SECRETARÍA

GRADUADOS CON MENCIÓN HONORÍFICA AÑO 2001

<u>MENCION</u>	<u>TOTAL</u>
MAGNA CUM LAUDE	1

Tabla N° 8

FUENTE: SECRETARÍA



DEMANDA ESTUDIANTIL DE PREGRADO AÑO 2001

<u>FACULTAD</u>	<u>TOTAL</u>
CIENCIAS VETERINARIAS	1106

Tabla N° 9

FUENTE: SECRETARÍA

MATRÍCULA DE POSTGRADO AÑO 2001

CURSO DE POSTGRADO	DOCTORADO	MAESTRÍA	ESPECIALIZACIÓN	TOTAL
MEDICINA VETERINARIA	3	56		59
MEDICINA AVIAR		9	2	11
MEDICINA Y CIRUGÍA DE PEQUEÑOS ANIMALES			4	4
REPRODUCCIÓN ANIMAL TÉCNICAS INSEMINACION ARTIFICIAL		14	7	21
TOTAL	3	79	13	95

Tabla N° 10

FUENTE COORDINACIÓN CENTRAL DE POSTGRADO



PERSONAL DOCENTE Y DE INVESTIGACIÓN ACTIVO POR DEDICACIÓN AÑO 2001

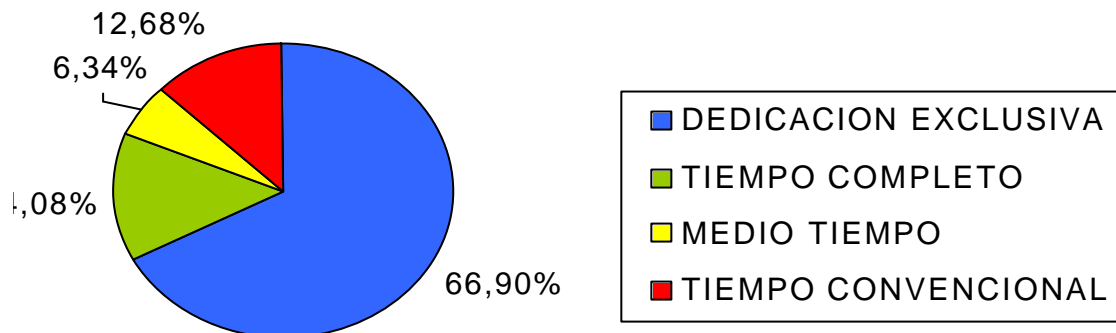


Gráfico N° 3

ESCUELA O INSTITUTO	DEDICACION EXCLUSIVA	TIEMPO COMPLETO	MEDIO TIEMPO	TIEMPO CONVENCIONAL	TOTAL
VETERINARIA	88	20	9	18	135
INST. MEDICINA Y CIRUGÍA EXPERIMENTAL.	1	0	0	0	1
INTS. REPRODUCCIÓN ANIMAL INSEM.	6	0	0	0	6
TOTAL	95	20	9	18	142
	66.9%	14.08%	6.34%	12.68%	100.00%

Tabla N° 11

FUENTE: OFICINA CENTRAL DE PROGRAMACIÓN Y PRESUPUESTO



PERSONAL DOCENTE Y DE INVESTIGACIÓN ACTIVO POR DEDICACIÓN AÑO 2001

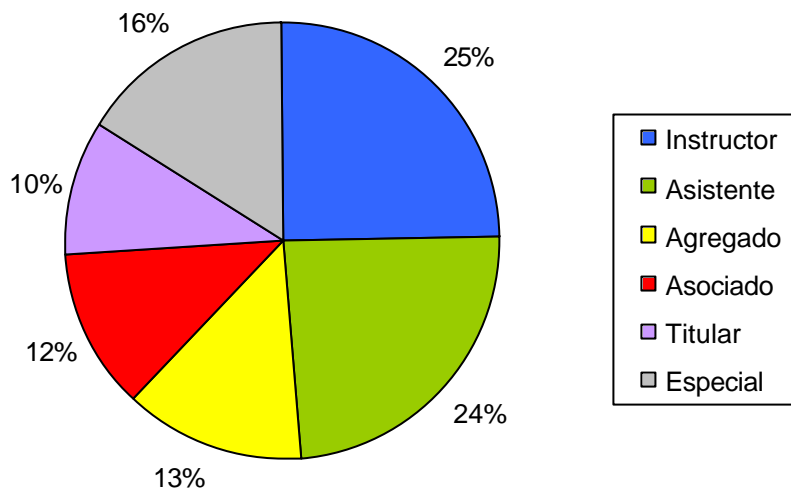


Gráfico N° 4

ESCUELA	INSTRUCTOR	ASISTENTE	AGREGADO	ASOCIADO	TITULAR	ESPECIAL	TOTAL
VETERINARIA	33	34	17	15	13	23	135
INST. MEDICINA	0	0	1	0	0	0	1
CIRUGÍA EXP.							
INSTITUTO DE REPRODUCCIÓN ANIMAL	2	0	1	2	1	0	6
TOTAL	35	34	19	17	14	23	142
	24.65%	23.94%	13.38%	11.97%	9.86%	16.20%	100.0%

Tabla N° 12

FUENTE: OFICINA CENTRAL DE PROGRAMACIÓN Y PRESUPUESTO



PERSONAL DOCENTE Y DE INVESTIGACIÓN ACTIVO POR NIVEL ACADÉMICO AÑO 2001

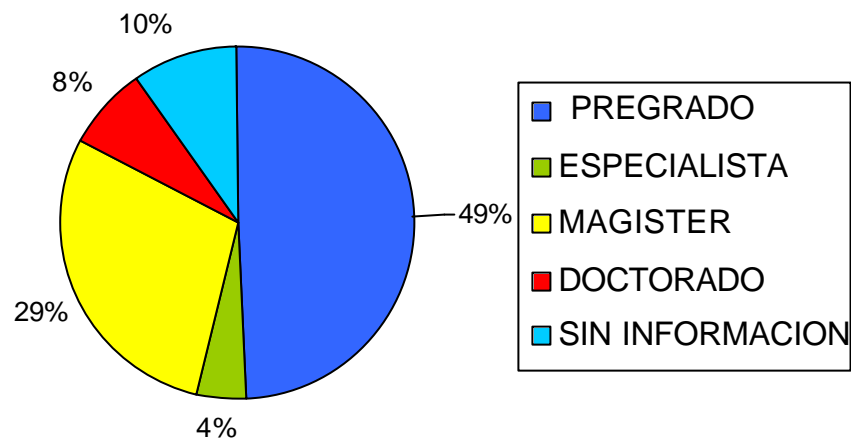


Gráfico N° 5

FACULTAD	PREGRADO	ESPECIALISTA	MAGÍSTER	DOCTOR	SIN INFORMACION	TOTAL
CIENCIAS VETERINARIAS	70 49.30%	6 4.23%	41 28.87%	11 7.75%	14 9.86%	142 100.00%

Tabla N° 13

FUENTE: OFICINA CENTRAL DE PROGRAMACIÓN Y PRESUPUESTO



PERSONAL DOCENTE Y DE INVESTIGACIÓN POR CONDICIÓN LABORAL AÑO 2001

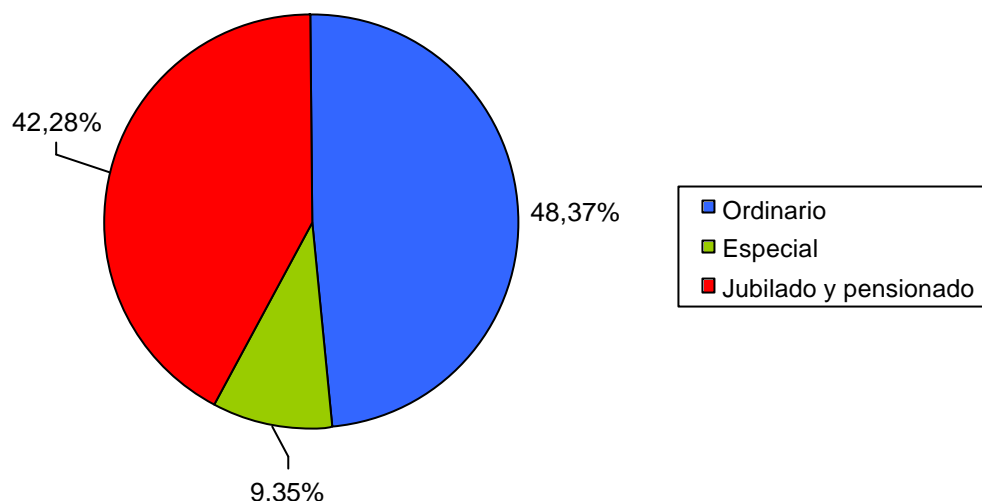


Gráfico N° 6

FACULTAD	ORDINARIO	ESPECIAL	JUBILADO Y PENSIONADO	TOTAL
CIENCIAS VETERINARIAS	119 48.37%	23 9.35%	104 42.28%	246 100,00%

FUENTE: OFICINA CENTRAL DE PROGRAMACIÓN Y PRESUPUESTO

Tabla N° 14

PERSONAL DOCENTE Y DE INVESTIGACIÓN CON ATRASO EN EL ASCENSO AÑO 2001

<u>FACULTAD</u>	<u>TOTAL</u>
CIENCIAS VETERINARIAS	74

Tabla N° 15

FUENTE: COMISIÓN CLASIFICADORA CENTRAL



PROYECTOS DE INVESTIGACIÓN PRESENTADOS AL CDCH AÑO 2001

PROYECTO	TOTAL
INDIVIDUAL	6
GRUPAL	1
TOTAL	7

Tabla N° 16

FUENTE: CONSEJO DE DESARROLLO CIENTÍFICO Y HUMANÍSTICO

PERSONAL ADMINISTRATIVO AÑO 2001

FACULTAD	TOTAL
CIENCIAS VETERINARIAS	168

Tabla N° 17

FUENTE: OFICINA CENTRAL DE PROGRAMACIÓN Y PRESUPUESTO

PERSONAL OBRERO AÑO 2001

FACULTAD	TOTAL
CIENCIAS VETERINARIAS	130

Tabla N° 18

FUENTE: OFICINA CENTRAL DE PROGRAMACIÓN Y PRESUPUESTO

